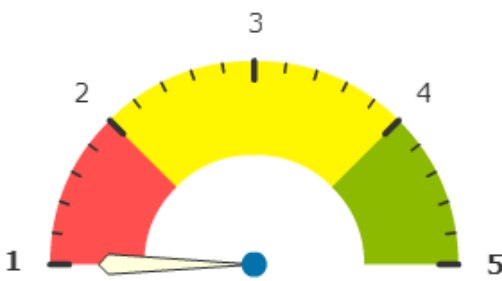
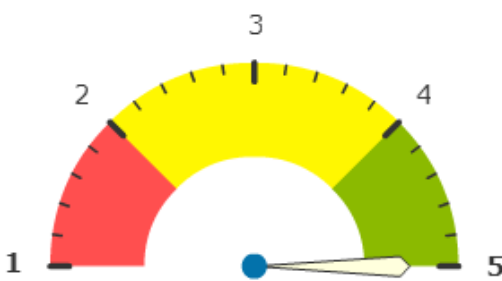
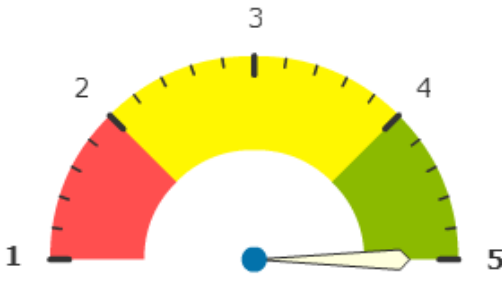
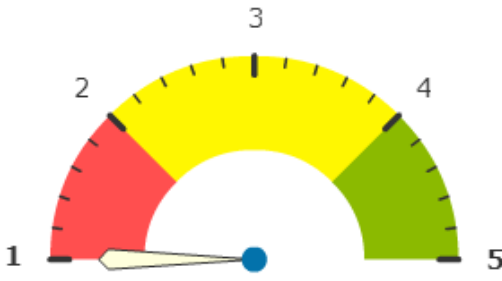


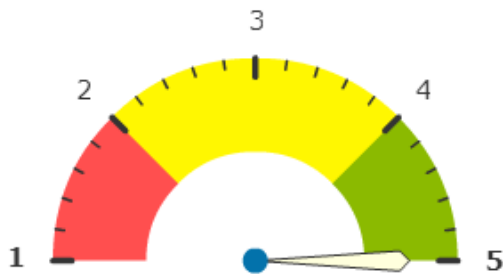


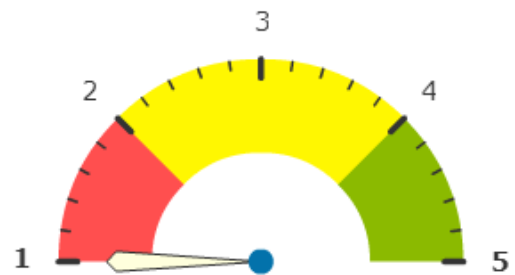
รายงานตัวชี้วัดคุณภาพ HA ระดับโรงพยาบาล ไตรมาสที่ 3

<p>ตัวชี้วัดที่ : 1 ร้อยละการเกิด PPH (ร้อยละ 4.75) ผลการดำเนินงาน = 1.00</p> 	<p>ตัวชี้วัดที่ : 2 ร้อยละการเกิดภาวะ Shock จาก PPH (ร้อยละ 0) ผลการดำเนินงาน = 5.00</p> 
<p>ตัวชี้วัดที่ : 3 ร้อยละการเกิด Dengue Shock Syndrome (DSS) (ร้อยละ 0) ผลการดำเนินงาน = 5.00</p> 	<p>ตัวชี้วัดที่ : 4 อัตราการเกิดไขเลือดออกลดลง (เพิ่มขึ้นร้อยละ 131.58) ผลการดำเนินงาน = 1.00</p> 
<p>ตัวชี้วัดที่ : 5 ร้อยละของผู้ป่วยโรคไขเลือดออกที่เสียชีวิต (ร้อยละ 0) ผลการดำเนินงาน = 5.00</p> 	<p>ตัวชี้วัดที่ : 6 ร้อยละการเกิด Stroke รายใหม่ในผู้ป่วยโรค เบาหวาน ความดันโลหิตสูง (ร้อยละ 0.92) ผลการดำเนินงาน = 5.00</p> 

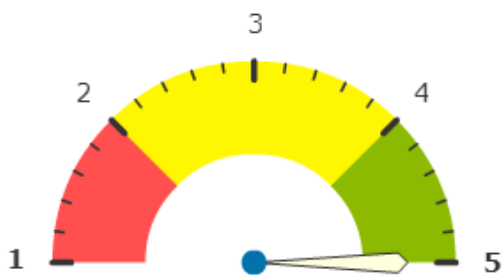
ตัวชี้วัดที่ : 7 ร้อยละการเกิด New Stroke
ได้รับการฟื้นฟู (ร้อยละ 100)
ผลการดำเนินงาน = 5.00



ตัวชี้วัดที่ : 8 ร้อยละของผู้ป่วย STEMI ที่
ได้รับการรักษาด้วย SK ภายใน 30 นาที
(ร้อยละ 11.11)
ผลการดำเนินงาน = 1.00



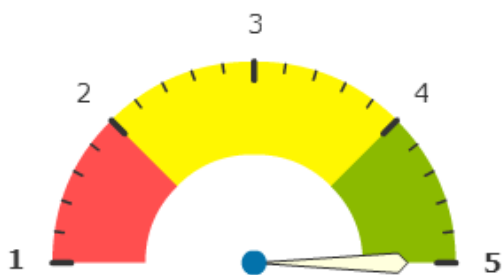
ตัวชี้วัดที่ : 9 ร้อยละการป่วยด้วยโรคเบา
หวานในกลุ่มเสี่ยง (ร้อยละ 2.44)
ผลการดำเนินงาน = 5.00



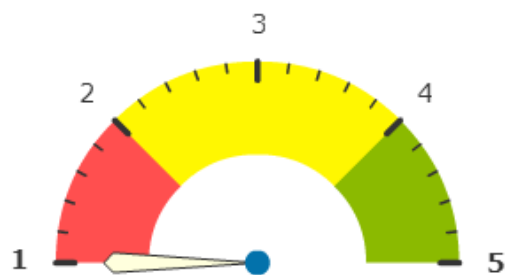
ตัวชี้วัดที่ : 10 ร้อยละการ Control ระดับ
น้ำตาลของผู้ป่วยเบาหวาน (ร้อยละ 28.61)
ผลการดำเนินงาน = 2.00



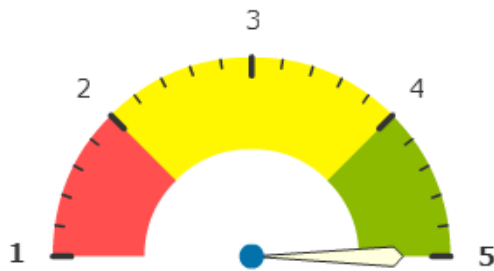
ตัวชี้วัดที่ : 11 อัตราการติดเชื้อในโรง
พยาบาล (ร้อยละ 0.20)
ผลการดำเนินงาน = 5.00



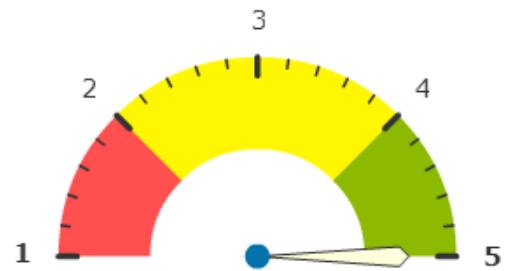
ตัวชี้วัดที่ : 12 ร้อยละการเกิดภาวะ sepsis
(ร้อยละ 1.63)
ผลการดำเนินงาน = 1.00



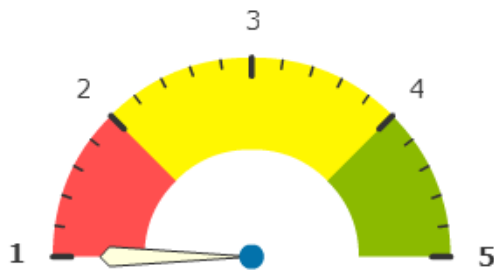
ตัวชี้วัดที่ : 13 ความคลาดเคลื่อนทางยา
ของผู้ป่วยนอก (ร้อยละ 0.67)
ผลการดำเนินงาน = 5.00



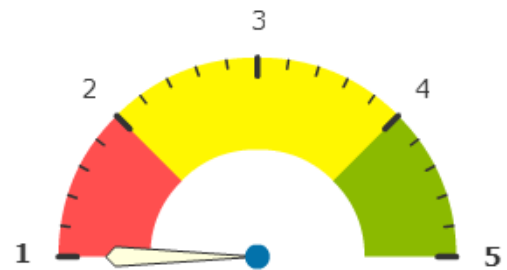
ตัวชี้วัดที่ : 14 ความคลาดเคลื่อนทางยา
ของผู้ป่วยใน (ร้อยละ 0.66)
ผลการดำเนินงาน = 5.00



ตัวชี้วัดที่ : 15 อุบัติการณ์การพลัดตก
หกล้ม (จำนวน 7 ครั้ง)
ผลการดำเนินงาน = 1.00



ตัวชี้วัดที่ : 16 อุบัติการณ์การระงับผู้ป่วยผิด
คน ผิดตำแหน่ง (จำนวน 32 ครั้ง)
ผลการดำเนินงาน = 1.00



ตัวชี้วัดที่ : 17 ระดับความสำเร็จการบริ
หารเงินการคลัง (วิกฤตระดับ 1)
ผลการดำเนินงาน = 4.00

